

NOTICE DE MONTAGE

MISE A L'EAU CATA

3170T / 3171T / 3172T / 3173T



WWW.NENUPHAR.COM



- 1 timon
- 1 base arrière
- 2 axes de roue (base ar)
- 2 roues pour axe Ø25
- 10 rondelles inox Ø10
- 16 écrous Ø8
- 3 étriers "U3"
- 16 rondelles inox Ø8
- 16 rondelles nylon Ø8
- 2 vis 8x30
- 8 vis 8x80
- 4 grands patins
- 2 petits patins
- 2 plats cintrés
- 2 plats

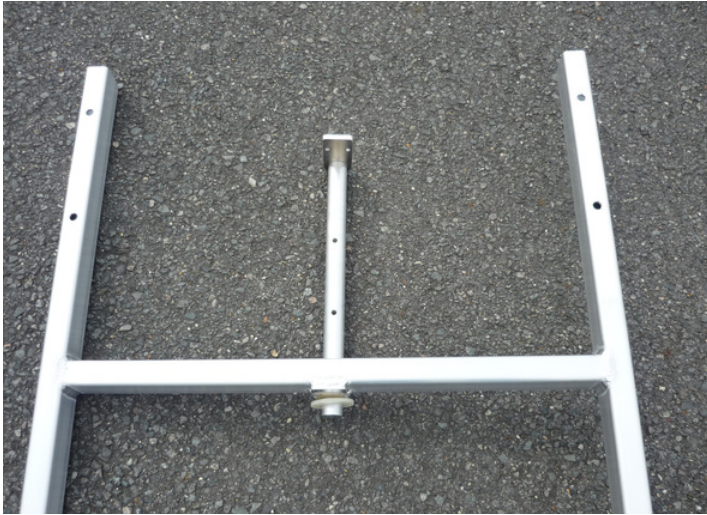
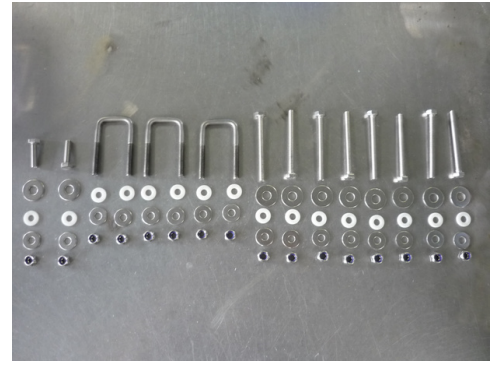
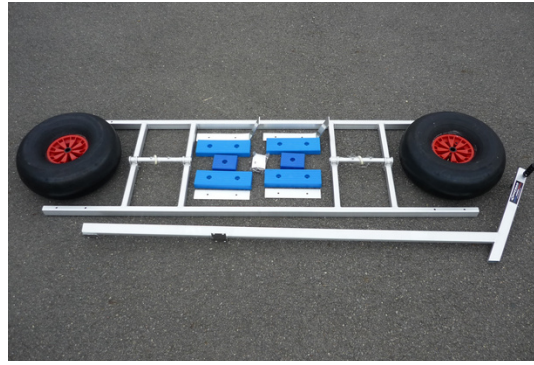


Pression maxi 0.8 Bar



Rejoignez la communauté

Contenu du colis:



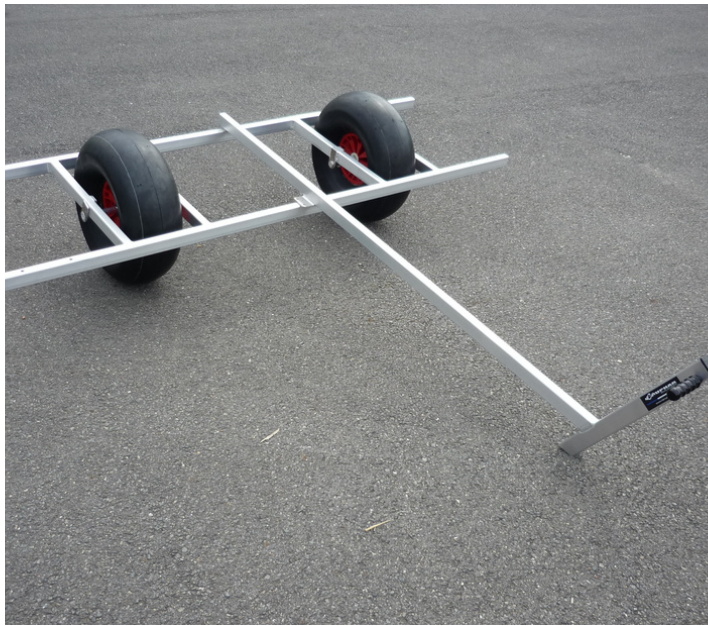
Étape 1 : Dévisser les axes de roues (axes vers le bas en laissant une rondelle nylon).

Étape 2 : Insérer la roue puis une rondelle nylon



Étape 3 : Remettre les vis sur l'axe puis les vis de fixation de l'axe de roue

Étape 4 : répéter les étapes 1, 2 et 3 pour la seconde roue.



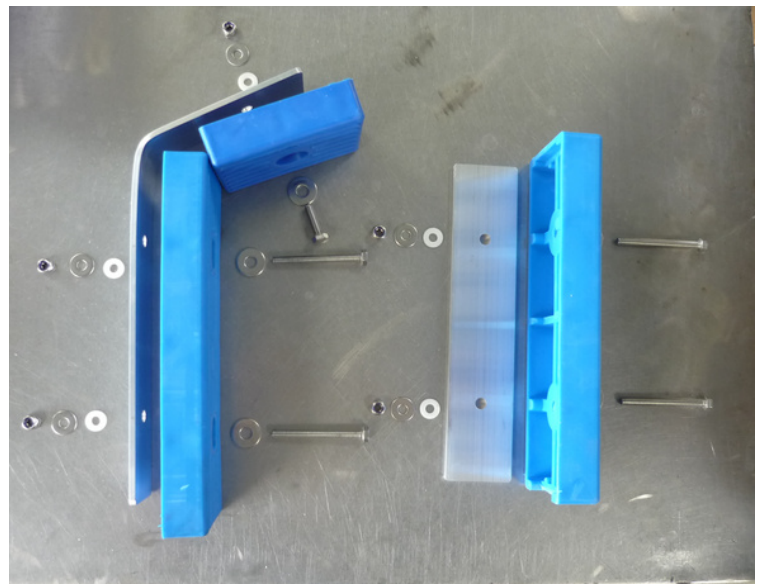
Étape 5 : Positionner le timon sur la base arrière.



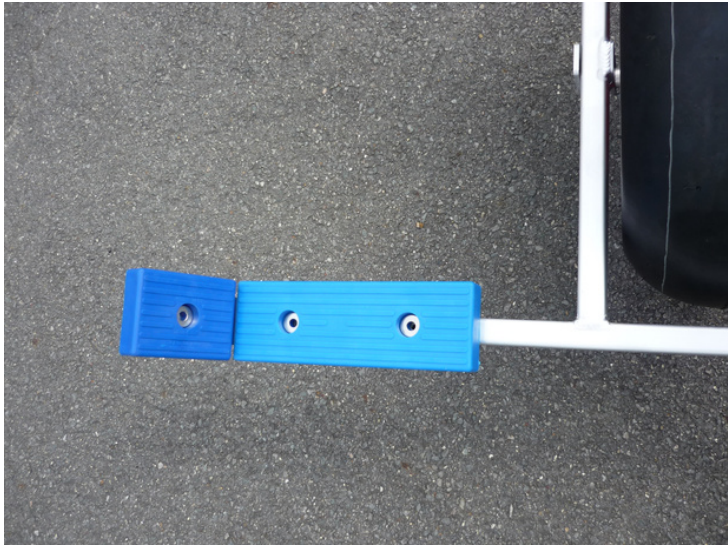
Étape 6 : A l'aide des étriers "U3" fixer le timon à la base arrière en mettant d'abord une rondelle nylon puis inox et enfin l'écrou.



Étape 7 : Faire le même montage pour les 3 étriers.



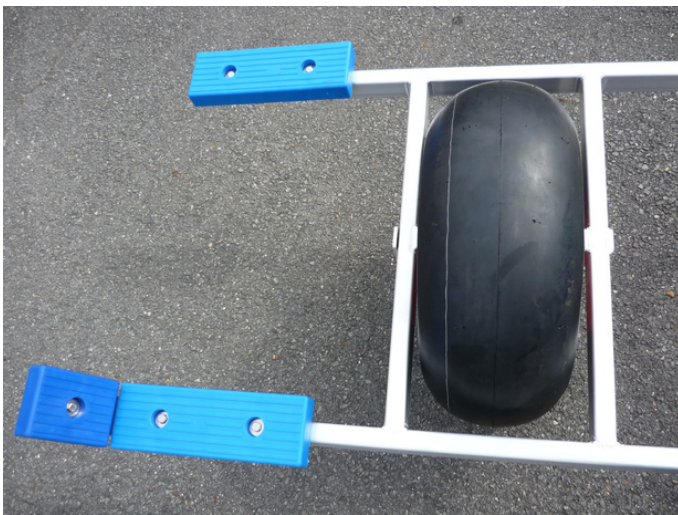
Installation kit patin (x2)



Étape 8 : Positionner les patins sur les plats puis sur la base arrière.



Étape 9 : Fixer le tout à l'aide de la visserie.



Étape 10 : Voici l'ensemble fini à répéter de l'autre côté.



Étape 11: Admirez votre travail !



WWW.NENUPHAR.COM

